

## Basismodule Brandveilig leven.

### Voorstellen



- Vooraf vragen, ofwel wat voor een verwachtingen hebben jullie van vandaag.
- Wie heeft ervaring met een brand ofwel beginnende brand.

## Basismodule Brandveilig leven.

### Ambassadeur BVL zijn betekent dat je:

- de buurvrouw helpt met het ophangen van een rookmelder.
- in het studentenhuis van je zoon een keer vertelt over de gevolgen van brand en het belang van het vrijhouden van vluchtroutes.
- eventueel een bijdrage kunt leveren aan een open dag.
- op een feestje met iemand ideeën uitwisselen over het voorkomen van brand.

## **Basis moduul brandveilig leven.**

- Actuele cijfers
- Wat is brand.
- Oorzaken brand.
- Rookmelder.
- Waar plaats je een rookmelder.
- Vluchtplan

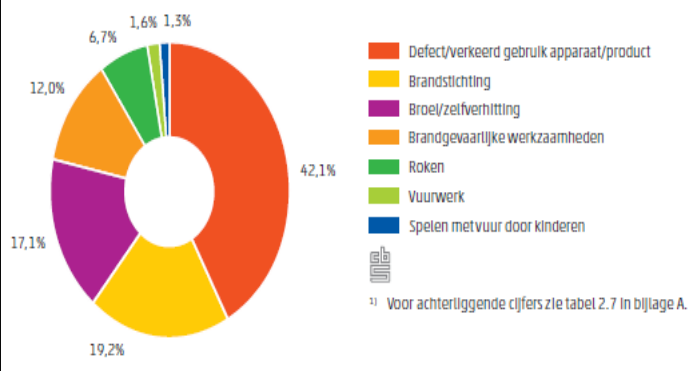
## **Woningbrand en slachtoffers**

### **Jaarlijks gemiddeld 6.000 woningbranden**

- Gemiddeld 50 doden per jaar.
- 31% van de overledenen is 65 jaar of ouder.
- Gemiddeld 800 gewonden, waarvan het merendeel wordt veroorzaakt door inademen van rook.
- Totale schade plusm. 250 miljoen schade.

## Woningbrand en slachtoffers

2.3.1 Binnenbranden naar oorzaak (excl. anders/onbekend), 2013\*<sup>1)</sup>



## Wat is brand, hoe ontstaat het?



## Menselijk handelen



## Menselijk handelen

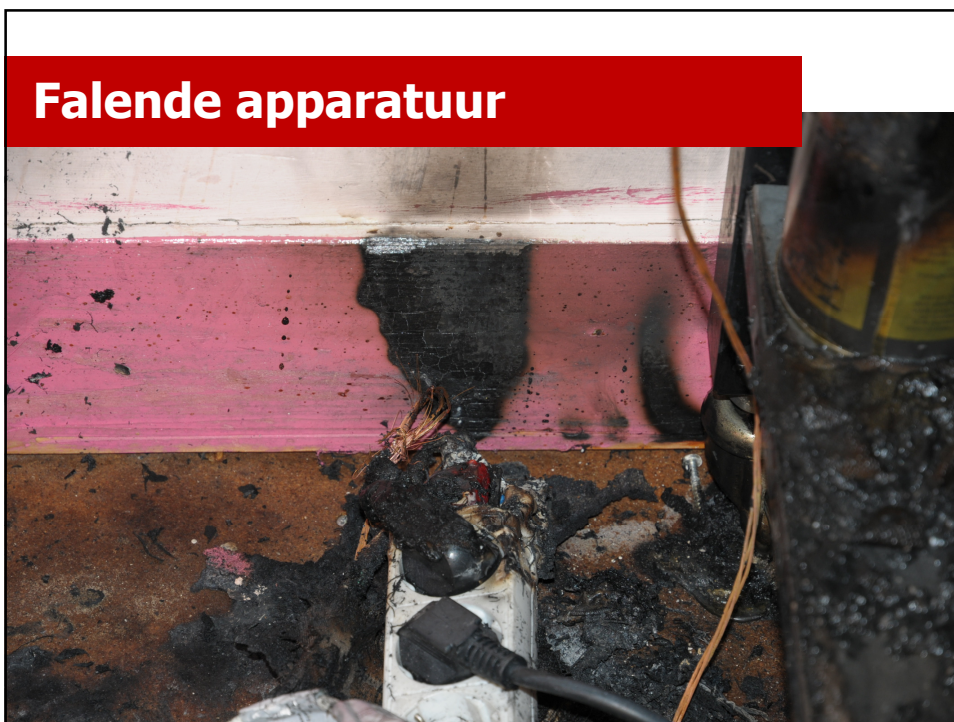




## Menselijk handelen



## Falende apparatuur



**Menselijk handelen**



**Menselijk handelen**



## Oorzaken

- Koken met lange wijde mouwen.
- Vergeten dat er een pan op het vuur staat.
- In slaap vallen tijdens roken.
- Pluizenfilter van de wasdroger niet stofvrij houden.
- Oude televisie (met grote kast) niet uitschakelen met knop.
- Teveel stekkers in een stekkerblok plaatsen.
- Brandstichting
- Frietketel
- Huisdieren (omstoten olielampje, kaars activeren kooktoestel)
- Klussen.



## Kamerbrand.

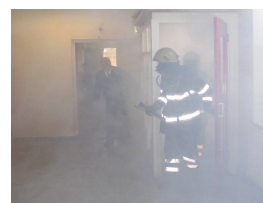




## Gevaar brand: rook én vuur

### Een woning staat binnen een paar minuten vol rook

- Als je slaapt, ruik je niets maar hoor je een rookmelder wel
- Door de CO in de rook raak je bedwelmd > bewusteloos
- Uiteindelijk leidt rook tot verstikking en/of verbranding
- Indien de rookmelder jou wekt heb je korte tijd om te vluchten
- Dikke zwarte rook maakt jouw huis tot een doolhof



**Tip:** Blijf uit de rook!

## Waarom een rookmelder?

Je hebt maar **een paar minuten** om veilig weg te komen.

1. Snelle ontdekking.
2. Rookmelder alarmeert jou bij brand.
3. Je kijkt of je de brand kunt doven (groter dan een blusdeken gelijk vluchten)
4. Je vlucht volgens een afgesproken vluchtplan



## Het plaatsen van de melder

### Bij één woonlaag

rookmelder altijd *voor* de hoofdslaapkamer

### Bij twee woonlagen

Indien 2 rookmelders in de gang beneden  
en *voor* de hoofdslaapkamer boven

### Uitgangspunt veiligheid

Alle ruimten die je passeert tijdens vluchten plaats je een rookmelder

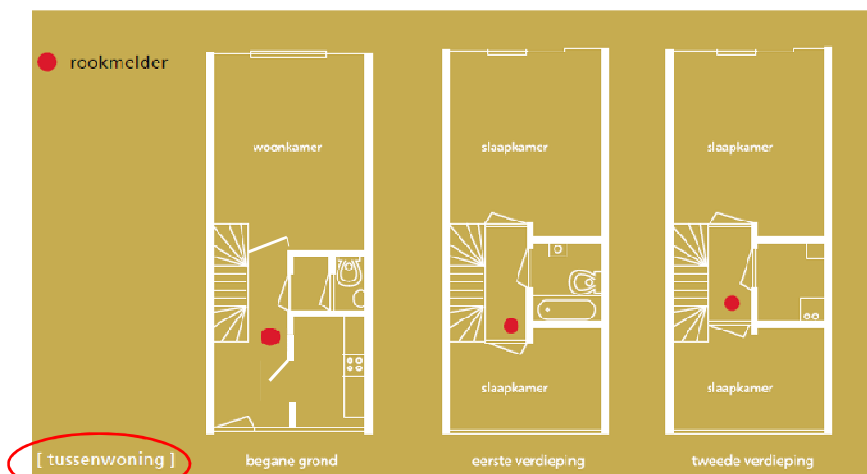
## Waar plaats je de melder?



## Waar plaats je de melder?



## Waar plaats je de melder?



## Waar plaats je de melder?

### Plaats een rookmelder altijd aan het plafond

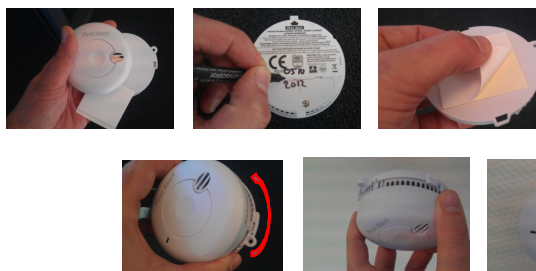
1. Tenminste 50 centimeter uit een hoek
2. Niet bij een lichtbron
3. Op afstand van ramen en deuren
4. Niet bij een douche/badkamer of keuken



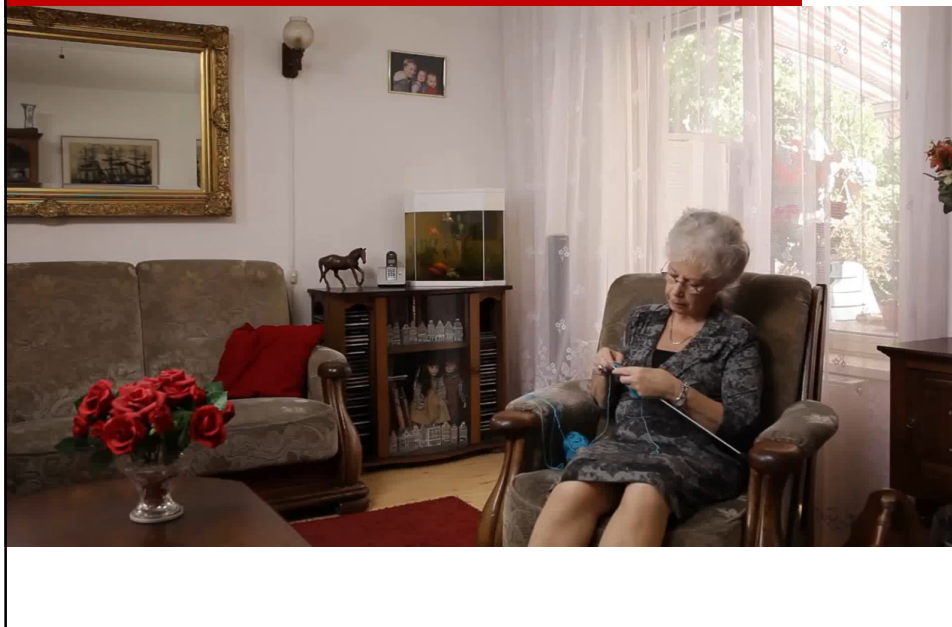
## Montagedatum, plakken, schroeven

### Montage van de melder

1. Schrijf de datum van 'vandaag' op de achterzijde van de rookmelder.
2. Bepaal de bevestigingsplek, plak de kleefband op de grondplaat ofwel schroef de grondplaat vast.
3. Klik de rookmelder er in.
3. Plaats de rookmelder en druk op de test knop.



## Rookmelder ophangen.



## Test de rookmelder

1. Controleer of de rode led flitst
2. Druk de testknop in tot het alarm afgaat (NB sommige melders werken dan 15 minuten niet)
3.
  - alarm bij koken: pauzeknop indrukken (aantal minuten pauze)
  - alarm bij storing: rookmelder verwijderen
  - alarm bij brand: bespreek het vluchtplan





**Bedankt!**

Vragen!